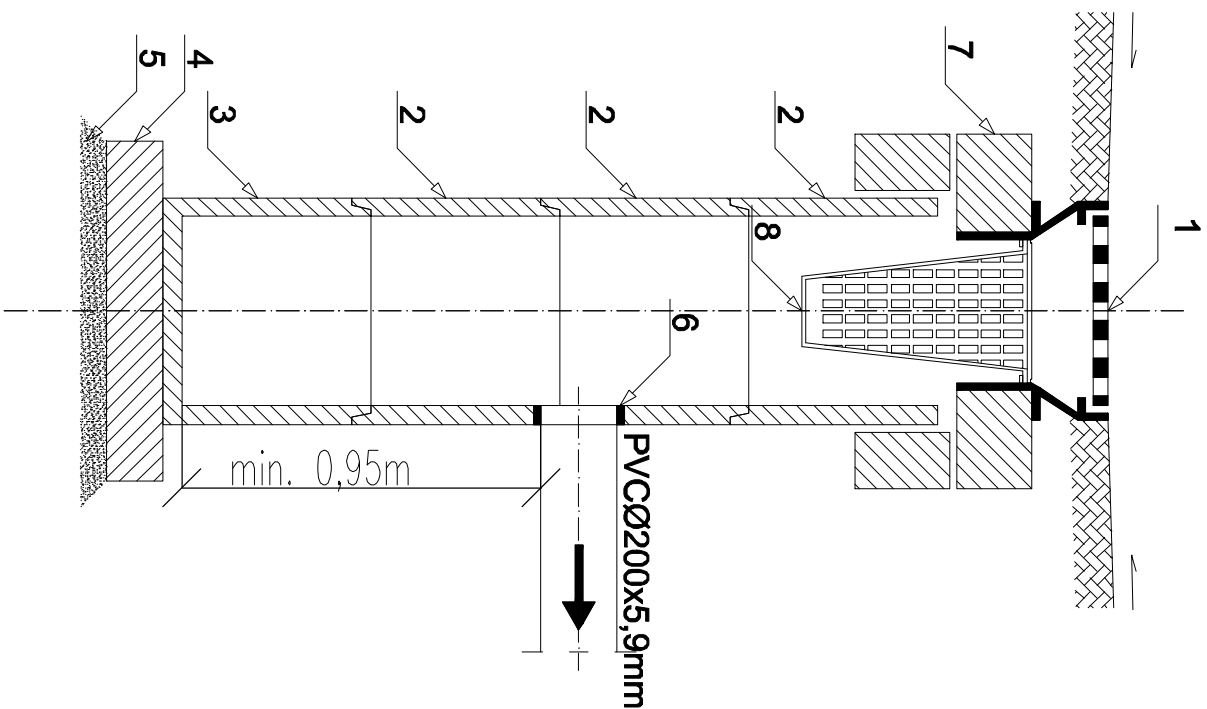


# WPUST ULICZNY - PRZEKRÓJ



## Oznaczenia:

- 1 - Wpułt uliczny kotnierzowy klasy D400 o wymiarach 620x420mm mocowany na luzno i na zawiasie, wykonany z żeliwa szarego (zgodnie z normą PN-EN 124).
- Głębokość osadzenia kratki wpułtu w korpusie min. 50mm.
- 2 - Prefabrykowane kręgi betonowe Ø500 mm h=500mm, z betonu C35/45, W10
- 3 - Prefabrykowane monolityczne dno Ø500 mm, z betonu C35/45, W10
- 4 - Płyta fundamentowa grubości 15 cm z betonu C12/15
- 5 - Podsypka z tłucznia lub żwiru grubości 7 cm
- 6 - Przeście szczelne i elastyczne, tuleja ochronna, wg PN-B-10729
- 7 - Płyta nastudzienna
- 8 - Jednoelementowy kosz na nieczystości o h=600 mm

Dopuszcza się zastosowanie rozwiązań równoważnych (np. innych producentów) o parametrach nie gorszych niż wskazane w projekcie

<div><div><div><div><div><div><b>CODEX</b></div></div></div><div><div><div></div></div><div><div></div></div></div><div><div>Biurowie Rzeczoznawstwa i Ekonomii Erodowiska CODEX Sądowski i Wyszyniow Sódka Janina</div><div>63-000 Sódka Włp. ul. Szachury 9 tel.: +48 61 622 91 20 fax: +48 61 622 91 21 sądowski@codex.pl www.codex.pl</div></div></div></div></div>					
<div><div><div>Przedsiębiorstwo Budowa punktu sekcijnego zbierania odpadów komunalnych wraz z niezbędną infrastrukturą dla Włpasa Pila</div><div>Siedem obywateli Projekt budowlany</div></div></div>					
<div><div><div>Typ projektu</div><div>Wpułt uliczny - przekrój</div><div>Wzrost</div></div></div>					
<div><div><div>Funkcja</div><div>Imię i nazwisko</div><div>Specjalność</div><div>Nazwa uprawnień</div><div>Prosta</div><div>Stawka</div></div></div>					
<div><div><div>Projektant</div><div>mgr inż. Robert Ochowski</div><div>Instalacje sanitarne</div><div>WMP/0338/PWOS/10</div><div>Instalacje sanitarne</div><div>1:10</div></div></div>					
<div><div><div>Sprawdził</div><div>mgr inż. Maciej Dzikowski</div><div>Instalacje sanitarne</div><div>UD/1487/PWOS/10</div><div>Instalacje sanitarne</div><div>2016</div></div></div>					